

# FORMATION

POSTURE DE COACH  
ET CONSULTANTE EN  
BILAN DE COMPETENCES



# PROGRAMME DE FORMATION

MERCI A VOUS POUR LA CONFIANCE  
ACCORDEE POUR LA REALISATION  
DE VOTRE FORMATION

**FORMATEUR** : Aude MONSTERLET  
**SIRET** : 948 036 736 00015  
**NDA** : 326 203 609 62

Version 4  
07.03.26



06.14.96.35.33



[aude.m@oxalide.fr](mailto:aude.m@oxalide.fr)

Aude MONSTERLET - Société Individuelle à l'IS - SIRET : 948 036 736 00015  
Organisme de formation enregistrée sous le numéro : 32620360962  
Siège sociale : 71 rue des Près - Ecques

## Public :

La formation "Posture de coach et consultante en bilan de compétences" s'adresse aux personnes soucieuses de vouloir acquérir les compétences et pré requis nécessaires quant à l'accompagnement des personnes en reconversion professionnelle. Idéalement, le public ciblé est lié aux professionnels de l'accompagnement professionnel (Conseiller en évolution professionnelle, Conseiller en insertion professionnelle, fonction en lien avec les services RH, Consultant ou Coach Professionnel spécialisé en accompagnement de carrière, Psychologue clinicien intervenant sur des RPS et Psychologue du travail).

## Prérequis :

- Justifier d'une expérience professionnelle en lien avec l'accompagnement
- Nécessité d'avoir une personne à accompagner pendant la durée de la formation pour valider la formation et le NDA
- Montrer un intérêt quant à l'environnement professionnel de son territoire

Pour les formations dispensées à distance, il faut être équipé·e d'un ordinateur avec connexion internet, microphone et webcam opérationnels.

La maîtrise de la langue française est nécessaire pour utiliser les supports du Bilan : questionnaires, exercices, échanges ; Un entretien téléphonique gratuit permettra d'évaluer la compréhension de la langue française du bénéficiaire.

## Durée :

40 heures de cours théoriques (9h-12h30 / 13h30-18h sous 5 jours)  
6h de mentoring en visio

La formation se déroulera sur une durée totale de 4 mois, en deux parties.  
Les deux parties sont essentielles et là pour grandir votre posture de coach et vous permettre la réalisation du bilan de compétences.

## Tarifs :

Formation collective : 2 500€/pers



06.14.96.35.33



aude.m@oxalide.fr

## Objectif de la formation :

- Acquérir des compétences en tant que futur consultante en bilan de compétences
- Adopter des techniques d'entretien basées sur un échange humain et bienveillant
- Savoir conduire un accompagnement en lien avec les exigences Qualiopi
- Avoir une capacité d'analyse sur les compétences, savoirs, intérêts et motivations du candidat
- Avoir une pratique en lien avec les outils pour co-construire des projets réalistes et inspirants
- Adopter une posture professionnelle de coach
- Connaître les différentes possibilités de financement
- Connaître les différents dispositifs autour du bilan de compétences (VAE, création d'entreprise, CEP, handicap)



06.14.96.35.33



[aude.m@oxalide.fr](mailto:aude.m@oxalide.fr)

# PROGRAMME

## de la formation

### **Partie 1 : Le cadre du bilan de compétences**

- Le bilan en quelques chiffres
- Le cadre légal et réglementaire du bilan de compétences
- Dans quel but peut on faire un bilan de compétences
- Qui peut bénéficier d'un bilan de compétences
- Comment peut on financer un bilan de compétences
- La structure du bilan de compétences

#### *Evaluation*

Questionnaire de connaissances

### **Partie 2 : la posture et les outils de coach**

- Les outils du coach dans la pratique d'accompagnement
- Les compétences clés du coach
- Mentoring et supervision

#### *Evaluation :*

pratique en binôme avec grille d'évaluation  
questionnaire de connaissances



 06.14.96.35.33

 aude.m@oxalide.fr

Aude **MONSTERLET** - Société Individuelle à l'IS - SIRET : 948 036 736 00015  
Organisme de formation enregistrée sous le numéro : 32620360962  
Siège sociale : 71 rue des Près - Ecques

### **Partie 3 : La conduite et la structure du bilan de compétences**

- **Entretien préalable**

- assurer un accueil bienveillant et disponible, cadré à 30 minutes
- évaluer les besoins
- présentation du programme
- explications des financements
- donner les démarches administratives

- **Phase préliminaire**

- définition du cadre d'accompagnement
- établir les objectifs en co-construction
- formalité administrative
- connaissance et mise en confiance

- **Phase d'investigation**

- savoir mettre en corrélation le parcours de vie perso et pro
- mieux se connaître à travers des outils d'introspection perso et pro
- mise en valeur des savoirs et savoir-faire pour mieux se vendre sur un CV
- valorisation du savoir être et évaluation positive du regard extérieur pour dynamiser l'estime perso
- mise en avant des intérêts, valeurs et motivation qui nous portent
- visualisation et projection sur un métier d'avenir
- identification et évaluation des pistes métiers
- verrouiller un métier, un domaine, une appétence
- mise en place du plan d'action réaliste

- **Phase de synthèse**

- rédaction et partage de la synthèse
- démarches administratives de fin de bilan de compétences
- RDV de suivi à 6mois

*Evaluation*

*Mise en situation concrète*



06.14.96.35.33



aude.m@oxalide.fr

#### **Partie 4 : autour du bilan de compétences (avant, pendant, après)**

- La veille informationnelle
- Les sites internet utiles et en lien à l'accompagnement
- Les dispositifs de démission / reconversion
- Les acteurs de l'accompagnement à la reconversion
- Les diverses possibilités : VAE, formation, création d'entreprise
- Le handicap et la reconversion

*Evaluation*

*test et questionnaire*

#### **Partie 4 : visualiser sa future activité de consultant en bilan de compétences**

- Obtention du NDA
- Obligation en tant que sous traitant
- Conformité Qualiopi
- Visualisation financière de son activité

*Evaluation*

*test et questionnaire*



06.14.96.35.33



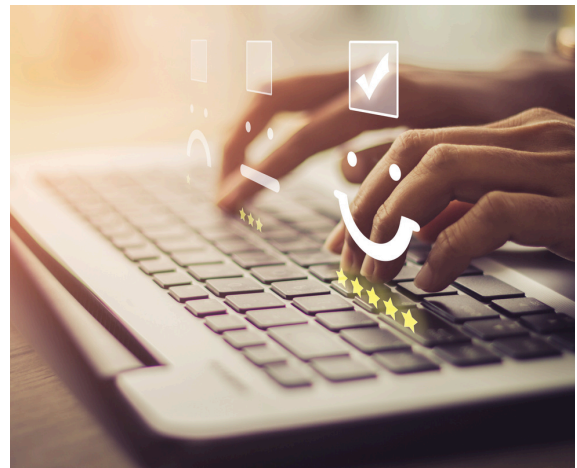
aude.m@oxalide.fr

## Les modalités pédagogiques :

- *Pédagogie active* pour favoriser l'apprentissage
- Petits groupe de formation: minimum 2 participants/max 10 participants
- Partage d'expériences et expertise de la formatrice
- Pratique sur des cas réels et concrets durant la formation
- Supervision individuelle
- Etude de cas et mise en situation cas concret avec retour feedback collectif

## Les modalités d'évaluations :

- Etude de cas et mise en situation cas réel
- Quizz de connaissances
- Evaluation de positionnement en amont
- Evaluation à chaud et à froid
- Attestation fin de formation
- Emargement de présence



## Les méthodes pédagogiques :

-> **Magistrale** : présentation à l'orale, relation linéaire entre un émetteur et un récepteur. Elle garantit une transmission de contenu de façon formalisée et structurée.

-> **Active** : l'idée est de rendre le bénéficiaire de la formation acteur de son apprentissage soit l'inverse de la pédagogie magistrale.

-> **Interrogative** : Cette méthode va nécessiter une interactivité entre le formateur et le bénéficiaire de la formation, basée sur le questionnement. Il s'agit de questions ouvertes, fermées ou orientées.

-> **Démonstrative** : De cette méthode, nous optimisons la transmissions par démonstration, la reformulation ainsi que la production par le bénéficiaire. C'est une transmission de l'abstrait au concret.



aude.m@oxalide.fr

### Les modalités d'inscription :

Le bénéficiaire réalise une demande de devis / de renseignement ou un entretien préalable de 30 minutes gratuit auprès de l'organisme de formation Aude MONSTERLET. A cet effet, vous pouvez me joindre :

-> par téléphone : 06.14.96.35.33

-> par mail : aude.m@oxalide.fr

-> sur mon site internet : Bilan de compétences - Aude Monsterlet

### Les délais d'accès :

Dès lors que le devis est signé, un délai de 15 jours maximum (hors période de congés annuelles notifiées) sera appliqué entre la date du retour du devis et la réalisation de la formation pour les formations individuelles.

Concernant les formations collectives, la formation se déroulera au date indiquée en amont et sera validée après signature du devis

Le devis est valable pour une durée de 1 mois.

### Lieu d'accompagnement :

**Les formations individuelles** seront dispensées en visio ou en présentiel.

**Les formations collectives** seront dispensées uniquement en visio.

Le lieu de l'organisme de formation se situe au : **16 rue des Maraichers à St Omer** .

Quant aux séances réalisées en visio, le bénéficiaire recevra en amont un lien de connexion à google meet.

### Le planning des formations :

#### Formations Individuelles

Merci de contacter l'organisme de formation par le biais d'Aude MONSTERLET - responsable pédagogique, pour définir ensemble votre planning.

#### Formations collectives

Voici les dates des prochaines sessions pour 2026.

- janvier à juin 2026 ( 13, 19 & 20 janvier - 20 mars et 12 juin)
- septembre à décembre 2026 (21 & 28 septembre - 2 & 9 novembre - 7 décembre)



06.14.96.35.33



aude.m@oxalide.fr

**Aude MONSTERLET - Société Individuelle à l'IS - SIRET : 948 036 736 00015**

**Organisme de formation enregistrée sous le numéro : 32620360962**

**Siège sociale : 71 rue des Près - Ecques**

## Accessibilité aux personnes en situation de handicap (PSH) :

Une attention particulière est portée aux personnes en situation de handicap afin de s'assurer de la faisabilité de la prestation ou de proposer une solution alternative, si besoin. Je vous invite à me contacter directement afin d'étudier les éventuels aménagements ou dispositions à mettre en place pour suivre votre formation dans des conditions optimales.

Les locaux du cabinet à St Omer ne sont pas accessibles aux personnes en situation de handicap moteur néanmoins, une solution pour est dédiée. J'aurai le plaisir de vous accueillir au sein de la Station à St Omer (à 2min du Cabinet), il s'agit d'un espace de travail chaleureux, fermé et confidentiel.

## Le matériel nécessaire au bon déroulement de la formation :

Pour les séances en présentiel : papier, crayons.

Pour les séances en visio : Ordinateur, connexion internet, papier, crayon



06.14.96.35.33



[aude.m@oxalide.fr](mailto:aude.m@oxalide.fr)

### Equipe pédagogique :

Aude Monsterlet - Coach Professionnelle certifiée - Consultante & Formatrice

Je suis votre unique interlocutrice en charge de l'inscription des participants et suivi administratif, suivi qualité et amélioration continue, référente pédagogique, référente handicap et en charge de la logistique.

### Votre contact et responsable administratif pour cette formation :

Aude Monsterlet

06.14.96.35.33

[aude.m@oxalide.fr](mailto:aude.m@oxalide.fr)

### Votre contact suivi qualité et amélioration continue :

Aude Monsterlet

06.14.96.35.33

[aude.m@oxalide.fr](mailto:aude.m@oxalide.fr)

### Référente handicap et logistique :

Aude Monsterlet

06.14.96.35.33

[aude.m@oxalide.fr](mailto:aude.m@oxalide.fr)

### Nom du formateur – Nom commercial

Aude Monsterlet

06.14.96.35.33

[aude.m@oxalide.fr](mailto:aude.m@oxalide.fr)

[www.aude.monsterlet.fr](http://www.aude.monsterlet.fr)



06.14.96.35.33



[aude.m@oxalide.fr](mailto:aude.m@oxalide.fr)

Aude MONSTERLET - Société Individuelle à l'IS - SIRET : 948 036 736 00015

Organisme de formation enregistrée sous le numéro : 32620360962

Siège sociale : 71 rue des Près - Ecques